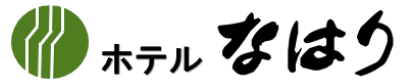


団体旅行企画担当者 様

ホテルなはり 団体食事プラン



〒781-6402
高知県安芸郡奈半利町乙593-1
TEL 0887-38-5111 FAX 0887-38-5544
<http://www.hotel-nahari.com>

1. 施設概要

住所

ホテルなはり 〒781-6402 高知県安芸郡奈半利町乙593-1 TEL 0887-38-5111 FAX 0887-38-5544

<http://www.hotel-nahari.com>



客室 全49室 定員75名

新館32室（4階建て）シングル26室・ツイン3室・ファミリールーム（6名定員）2室・特別室1

本館17室（3階建て）シングル7室・ツイン5室・和室5室 ※本館はEV無し

チェックイン15:00 チェックアウト10:00

駐車場 大型バス2台 普通乗用車30台



ホテル外観



JR高知駅→約90分 高知龍馬空港→約60分 南国I.C→約60分
モネの庭→約10分 廃校水族館→約40分 伊尾木洞→約20分

2. 食事プランB

※食事内容は食材の入荷状況により変更になる場合がございます。



¥1,650お膳（参考メニュー）

- ・天然まぐろ（赤身・びん長）刺身
- ・ミニサラダ付き揚物
- ・季節の野菜炊き合わせ
- ・日替わり小鉢
- ・白飯
- ・味噌汁
- ・漬物

食事プランBの場合の1名様あたり料金表

| お客様 | | 添乗員様 乗務員様 | |
|------|-------|-----------|-----|
| 昼食代 | 1,500 | 昼食代 | 800 |
| 消費税 | 150 | 消費税 | 80 |
| 販売価格 | 1,650 | 販売価格 | 880 |

（添乗員様・乗務員様はお弁当@ ¥880 1メニュー）

3. 食事プランC

※食事内容は食材の入荷状況により変更になる場合がございます。



¥ 2,530お膳 (参考メニュー)

- ・天然まぐろ (赤身) 刺身
- ・天然まぐろ (びん長) 塩タタキ
- ・天ぷら
- ・まぐろカマと野菜の蒸焼き
- ・季節の野菜炊き合わせ
- ・日替わり小鉢
- ・白飯
- ・吸物
- ・フルーツ

食事プランCの場合の1名様あたり料金表

| お客様 | | 添乗員様 乗務員様 | |
|------|-------|-----------|-----|
| 昼食代 | 2,300 | 昼食代 | 800 |
| 消費税 | 230 | 消費税 | 80 |
| 販売価格 | 2,530 | 販売価格 | 880 |

(添乗員様・乗務員様はお弁当@ ¥ 880 1メニュー)

3. 食事プランD

※食事内容は食材の入荷状況により変更になる場合がございます。



¥4,180お膳（参考メニュー）

- ・天然まぐろ（中トロ・赤身）刺身
- ・カツオたたき
- ・天ぷら
- ・金目鯛のスモーク
- ・めかじきまぐろのグラタン
- ・まぐろカマのカマトロ焼き
- ・季節の野菜の炊合せ
- ・白飯
- ・吸物
- ・フルーツ

食事プランDの場合の1名様あたり料金表

| お客様 | | 添乗員様 乗務員様 | |
|------|-------|-----------|-----|
| 昼食代 | 3,800 | 昼食代 | 800 |
| 消費税 | 380 | 消費税 | 80 |
| 販売価格 | 4,180 | 販売価格 | 880 |

（添乗員様・乗務員様はお弁当@¥880 1メニュー）

3. 食事プランE

※食事内容は食材の入荷状況により変更になる場合がございます。



¥5,830お膳（参考メニュー）

- ・前菜3種（ネギトロ・まぐろきぬた巻き・メカジキまぐろラー油胡瓜）
- ・天然まぐろ（中トロ・赤身・びん長）刺身
- ・まぐろホホ肉の竜田揚げ
- ・メカジキまぐろのあら煮
- ・まぐろ皮酢
- ・メカジキまぐろステーキ
- ・白飯
- ・吸物
- ・フルーツ

食事プランEの場合の1名様あたり料金表

| お客様 | | 添乗員様 乗務員様 | |
|------|-------|-----------|-----|
| 昼食代 | 5,300 | 昼食代 | 800 |
| 消費税 | 530 | 消費税 | 80 |
| 販売価格 | 5,830 | 販売価格 | 880 |

（添乗員様・乗務員様はお弁当@¥880 1メニュー）

4. 食事プラン料金早見表

★催行判断日⇒1カ月前

★手仕舞日⇒2週間前

★手数料⇒お客様分の10%

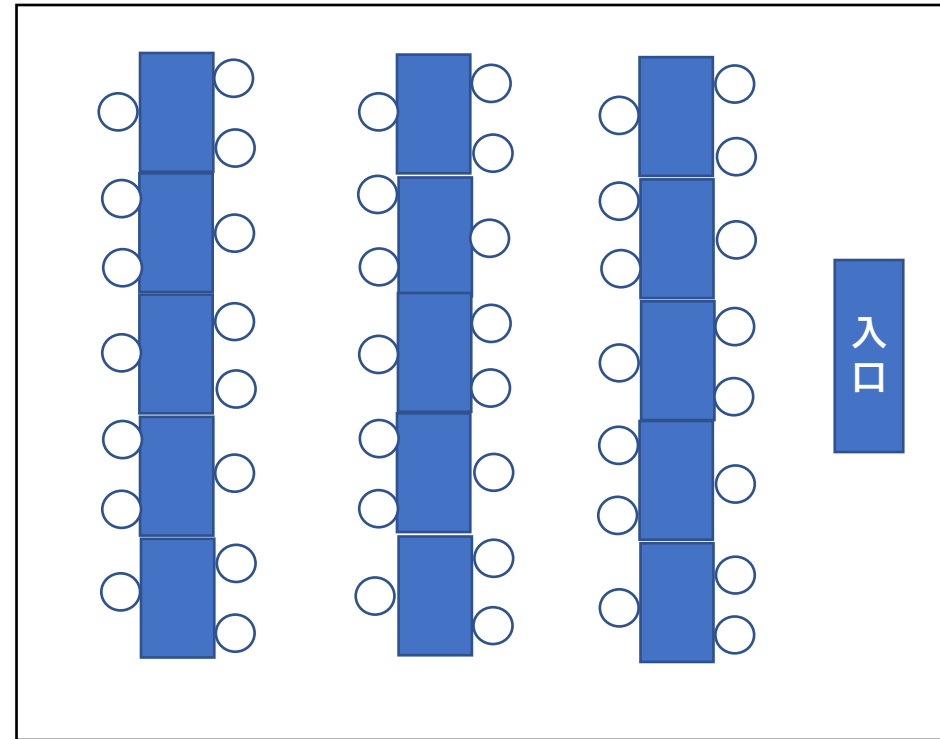
1名様あたり食事プラン料金早見表

| | お客様（税別） | お客様（サ税込） | 添乗員様・乗務員様 （税別） | 添乗員様・乗務員様 （サ税込） |
|--------|---------|----------|-------------------|--------------------|
| 食事プランB | 1,500 | 1,650 | 800 | 880 |
| 食事プランC | 2,300 | 2,530 | 800 | 880 |
| 食事プランD | 3,800 | 4,180 | 800 | 880 |
| 食事プランE | 5,300 | 5,830 | 800 | 880 |

6. 食事会場（1階宴会場）

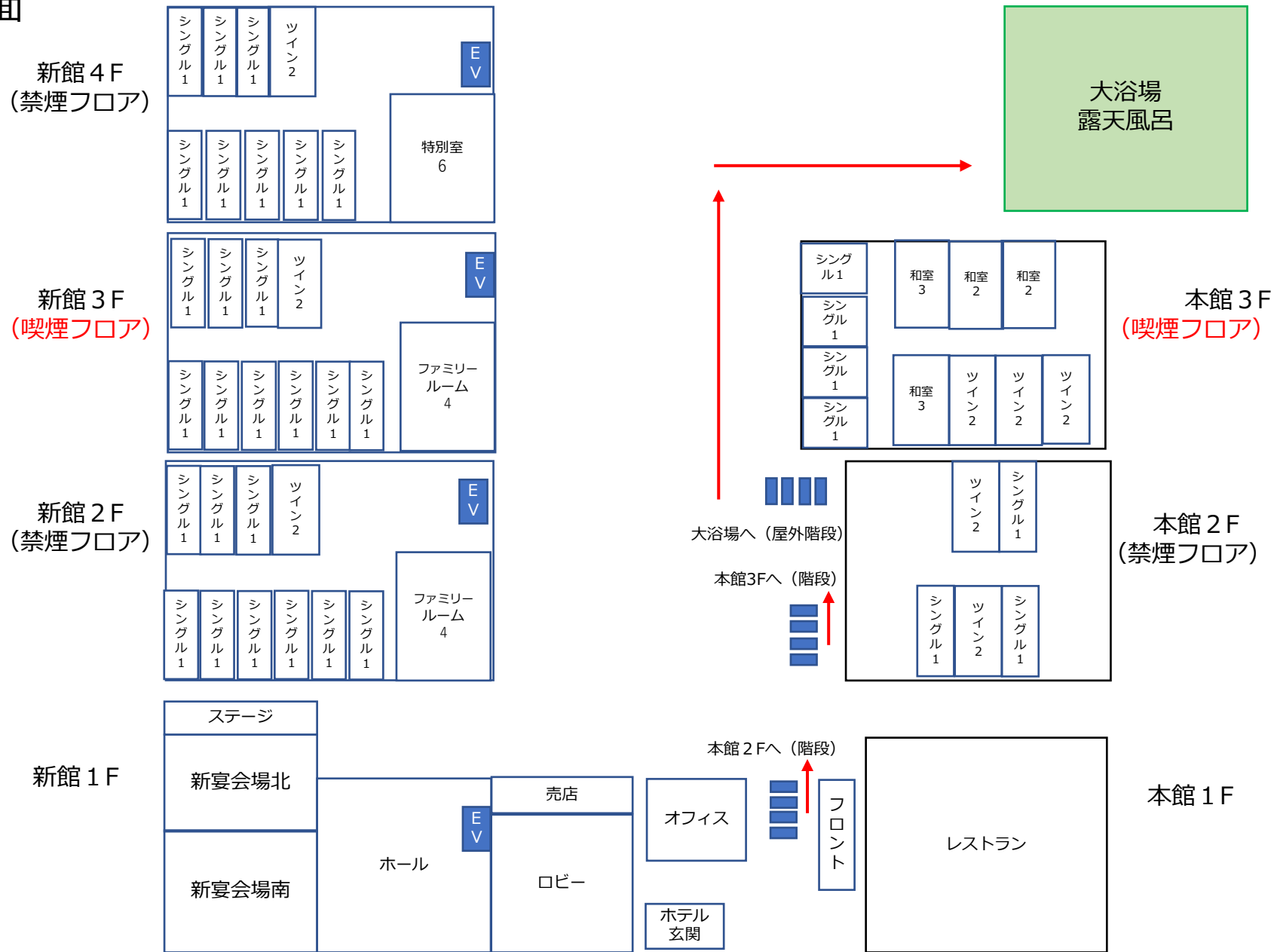


宴会場座席例（宴会場両面使用）



宴会場北のみ使用テーブルプラン（45名利用平面図）

5. ホテル図面



返信用FAX

ホテルなはり 担当行
電話 0887-38-5112
FAX 0887-38-5544

【御社名】

【団体様名】

様

御一行様

TEL

FAX

メールアドレス

お申込み
プラン

予約日

時間

お客様人員

添乗員様・乗務員様人員

B

C

D

E

支払い方法

当日現金・前振込